

ZPRACOVATEL ČÁSTI DOKUMENTACE:

Ing. arch. Kateřina Pohllová

HLAVNÍ INŽENÝR PROJEKTU:

Ing. arch. Martin Klejna  
ČKA 03 727






AUTOR PROJEKTU:

Ing. arch. Martin Klejna  
Ing. arch. Kateřina Pohllová

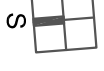
ZODPOVĚDNÝ PROJEKTANT:

Ing. arch. Martin Klejna  
ČKA 03 727

LEGENDA MATERIÁLU :

-  nové konstrukce
-  zdivo tl. 300mm /POROTHERM 30 P+D/
-  zdivo tl. 150mm /POROTHERM 11,5 P+D/
-  zdivo tl. 100 mm /POROTHERM 8 P+D/
-  dozdívky z dihel plyných

± 0,00 = ..... m.n.m. Bpv



Č. VÝKRESU: N.04

Č. PARÉ:

FORMÁT: A20x297 MĚŘÍTKO: 1:100

ČÁST: ARS STUPĚŇ: ZSD

DATUM: květen 2013

VERZE: VLV - V1.0 - 130528

NÁZEV VÝKRESU:

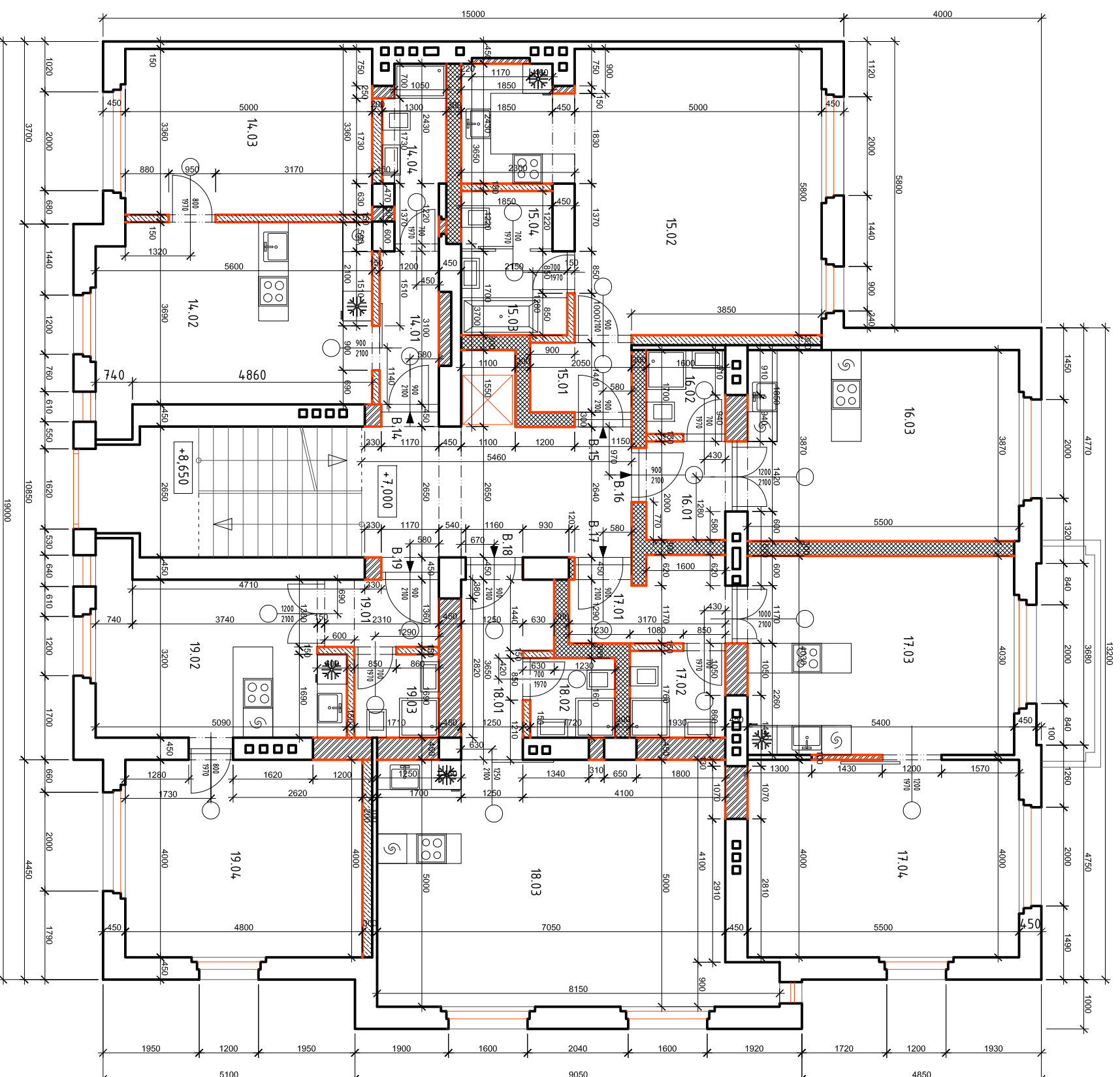
NOVÉ KONSTRUKCE  
PŮDORYS 3.NP

INVESTOR:

PROJEKT ENERGY s.r.o.  
Hroznová 495/6, Malá Strana, 118 00, Praha 1

STAVBA:

Stavební úpravy domu  
Velvarská 1646/19, Praha 6, CZ



BYT	část	m2	podlahy	č.
14.01	CHODBA	3,7	laminátová	P.06
14.02	POKOJ+KK	20,9	laminátová	P.06
14.03	LOŽNICE	16,8	laminátová	P.06
14.04	KOUPELNA	4,1	keramická	P.07
CELKEM		45,5		
BYT 15				
15.01	CHODBA	2,9	laminátová	P.06
15.02	POKOJ+KK	34,3	laminátová	P.06
15.03	KOUPELNA	3,7	keramická	P.07
15.04	WC	2,2	keramická	P.07
CELKEM		43,1		
BYT 16				
16.01	ŠATNA	3,7	laminátová	P.06
16.02	KOUPELNA	2,6	keramická	P.07
16.03	POKOJ+KK	21,6	laminátová	P.06
CELKEM		27,9		
BYT 17				
17.01	CHODBA	5,8	dřevěná	P.08
17.02	KOUPELNA	3,1	keramická	P.07
17.03	POKOJ+KK	20,4	dřevěná	P.08
17.04	LOŽNICE	22,0	dřevěná	P.08
17.05	BALKON	5,0	keramická	P.09
CELKEM		56,3		
BYT 18				
18.01	CHODBA	5,1	laminátová	P.06
18.02	KOUPELNA	2,8	keramická	P.07
18.03	POKOJ+KK	36,2	laminátová	P.06
CELKEM		44,1		
BYT 19				
19.01	CHODBA	3,2	laminátová	P.06
19.02	POKOJ+KK	16,0	laminátová	P.06
19.03	KOUPELNA	2,9	keramická	P.07
19.04	LOŽNICE	19,2	laminátová	P.06
CELKEM		41,3		