

ZPRACOVATEL ČÁSTI DOKUMENTACE:

Ing. arch. Kateřina Pohllová

HLAVNÍ INŽENÝR PROJEKTU:

Ing. arch. Martin Klejna
ČKA 03 727






AUTOR PROJEKTU:

Ing. arch. Martin Klejna
Ing. arch. Kateřina Pohllová

ZODPOVĚDNÝ PROJEKTANT:

Ing. arch. Martin Klejna
ČKA 03 727

LEGENDA MATERIÁLU :

-  nové konstrukce
-  zdivo tl. 300mm /POROTHERM 30 P+D/
-  zdivo tl. 150mm /POROTHERM 11,5 P+D/
-  zdivo tl. 100 mm /POROTHERM 8 P+D/
-  dozdívky z dihel plyných

± 0,00 = m.n.m. Bpv



Č. VÝKRESU: N.05

Č. PARÉ:

FORMÁT: 420x297 MĚŘÍTKO: 1:100

ČÁST: ARS STUPĚŇ: ZSD

DATUM: květen 2013

VERZE: VLV - V1.0 - 130528

NÁZEV VÝKRESU:

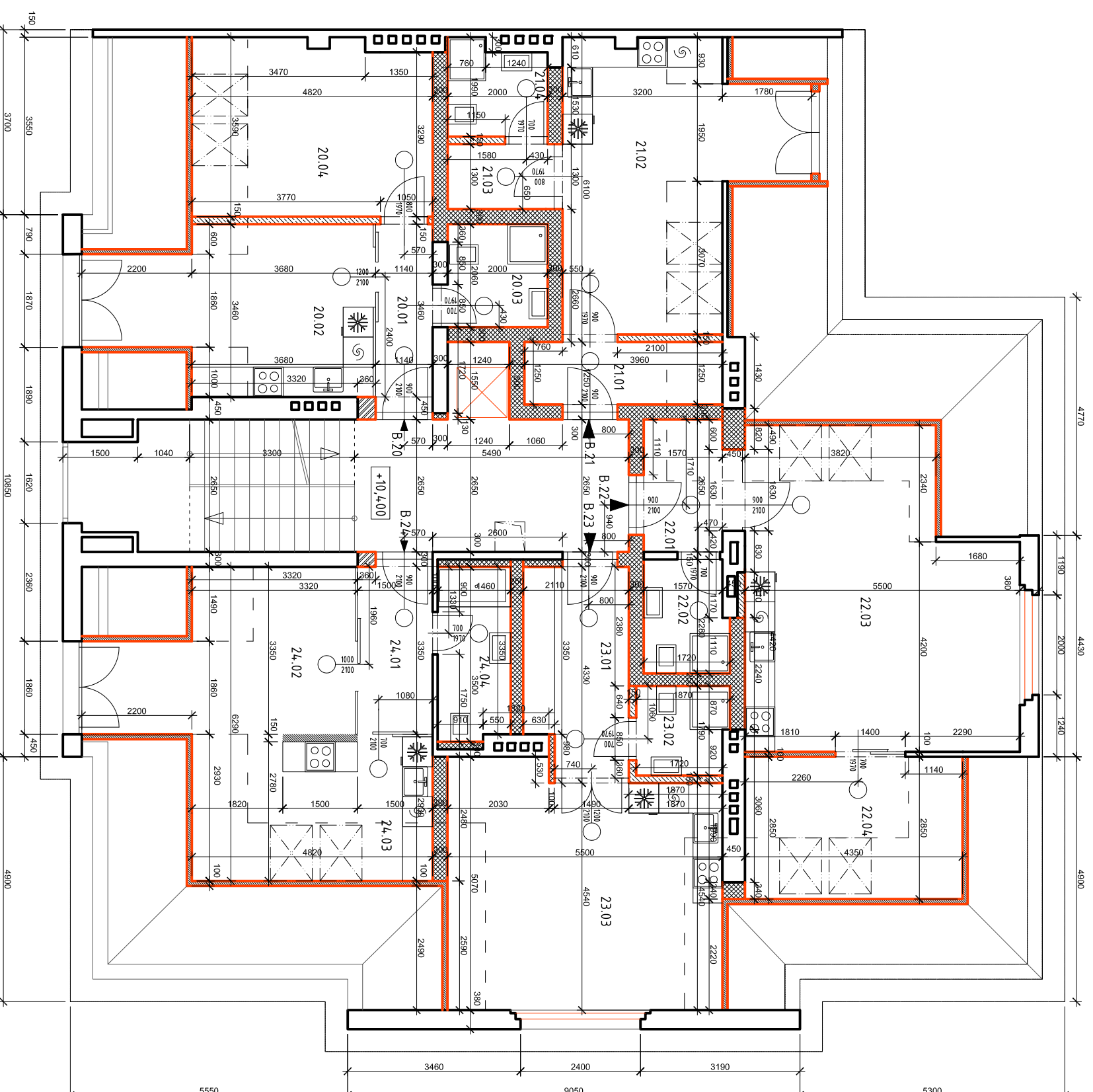
NOVÉ KONSTRUKCE
PŮDORYS PODKROVÍ

INVESTOR:

PROJEKT ENERGY s.r.o.
Hroznová 495/6, Malá Strana, 118 00, Praha 1

STAVBA:

Stavební úpravy domu
Velvarská 1646/19, Praha 6, CZ



BYT	Č. BYTU	PODLAHY	Č.
20.01	CHODBA	4,3 laminátová	P.06
13.02	POKJ+KK	16,7 laminátová	P.06
20.03	KOUPELNA	4,2 keramická	P.07
20.04	LOŽNICE	16,9 laminátová	P.06
CELKEM		42,1	
BYT 21			
21.01	CHODBA	5,0 laminátová	P.06
21.02	POKJ+KK	22,5 laminátová	P.06
21.03	KOMORA	2,8 laminátová	P.06
21.04	KOUPELNA	3,5 keramická	P.07
CELKEM		33,1	
BYT 22			
22.01	ŠATNA	5,1 laminátová	P.06
22.02	KOUPELNA	3,7 keramická	P.07
22.03	POKJ+KK	32,0 laminátová	P.06
22.04	POKJ+KK	12,4 laminátová	P.06
CELKEM		53,2	
BYT 23			
23.01	CHODBA	8,5 laminátová	P.06
23.02	KOUPELNA	3,2 keramická	P.07
23.03	POKJ+KK	26,1 laminátová	P.06
CELKEM		37,8	
BYT 24			
24.01	CHODBA	5,2 laminátová	P.06
24.02	POKJ	14,9 laminátová	P.06
24.03	KUCHYŇ	13 laminátová	P.06
24.04	KOUPELNA	5,0 keramická	P.07
CELKEM		38,1	